



**R-Tile**<sup>TM</sup>  
Drugie Życie Posadzki

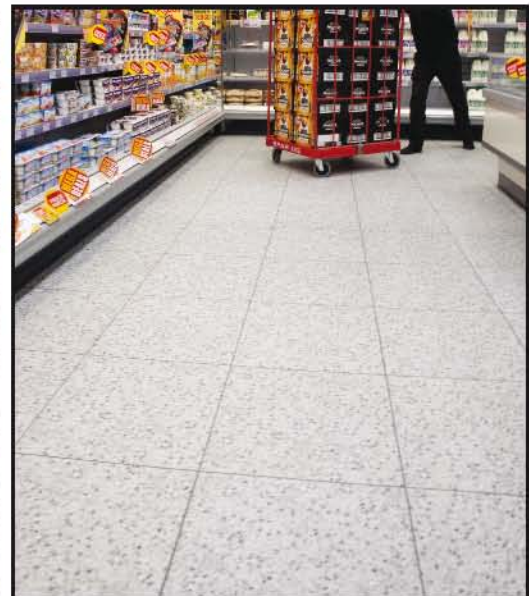
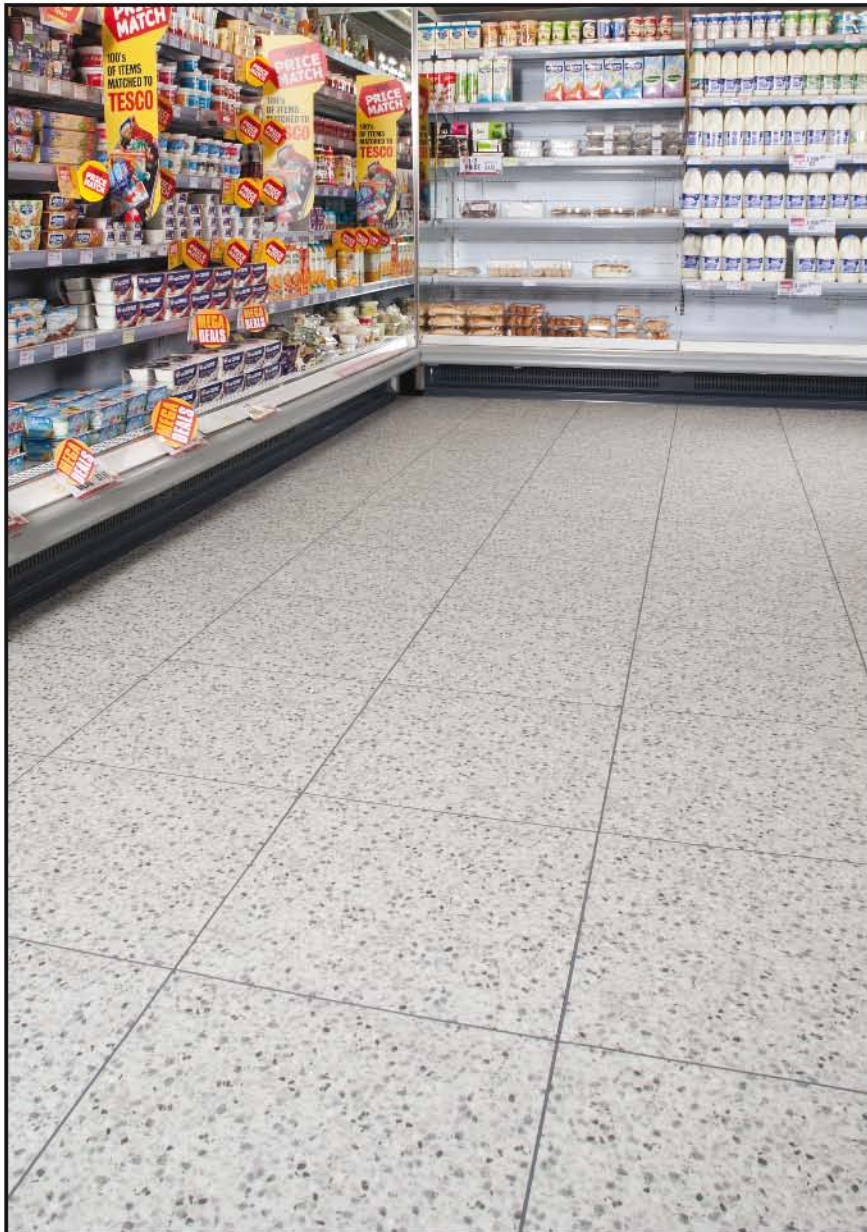
# Kolekcja Design

Wyprodukowane przez

















**R-Tek**<sup>TM</sup>  
Manufacturing

Opatentowana nowa generacja wytrzymałych płyt z ukrytymi zapięciami, luźno układanych na powierzchni. Dostępna w siedmiu nowoczesnych i wyjątkowych wzorach.

**“Wyglądają jak ceramiczne,  
a zachowują się jak winyl”**



Terrazzo

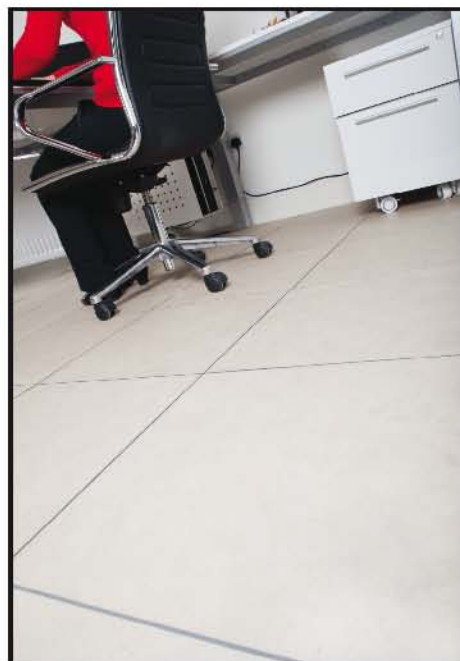
	 DS EN 14041, EN 13893	 EN 430	 -10% EN 106	 EN 428	 EN 427 EN 994	 EN 428	 B <sub>fl</sub> s1 EN 13501-1
 EN14041:2004	 EN 106-802		 EN 433	 EN 423	 EN 425	 EN 690-1 EN 690-2	 EN 423



**Volcano**



**Marble Grey**



**Sandstone**

## Kolory wykończenia płyt



**Czarny**



**Ciemno Szary**



**Jasno Szary**



**Profile wykończeniowe**

## Specyfikacja

DANE TECHNICZNE	NORMA	PŁYTKI DESIGN
Pokrycia podłogowe do EN 649		Heterogeniczne CVP
Rozmiar Płytek		450mm x 450mm
Waga	EN300	9.6kg/m <sup>2</sup>
Trwałość	ISO868	92 Shore A
Materiał		PCV SGI 1.45
Grubość	BS EN 428	7.8mm
Górna warstwa	BS EN 429	0.7mm + Poliuretan
Ochronna warstwa		Poliuretan matowy
Klasa wykorzystania	EN 685	Intensywna użyteczność publiczna / lekki przemysł
Nacisk kół	BS EN 425	Brak uszkodzeń
Wgniecenia	BS EN 433	0.05mm
Odporność ogniowa	EN 13501-1	BFLs1
Rezystancja powierzchniowa		Poziomo: > 1.0 x 10 <sup>4</sup> Ω Pionowo: 1.1 x 10 <sup>12</sup> Ω
Antypoślizgowość	BS EN 13893	R10
Odporność chemiczna	BS EN 423	Dobra
Odporność na światło	BS EN 105-B02	6-8 Zależne od wzoru
Odporność termiczna	ISO 8302	+ / -0.013m <sup>2</sup> K/W
Opór elektryczny	BS EN 1815	Gumowy: -1.0kV PCV: -1.7kV
Stalność wymiarów pod wpływem ciepła	BS EN 434	tAK
Twardość; Gęstość	BS EN 436: 1994	Średnia 1404kg/m <sup>2</sup>
Obróbka powierzchniowa	PUR	PUR
Toksyczność	En71	Nie toksyczne
Emisja VOC	AgBB/DIBt	Atestowany